

Legg Mason Western Asset Emerging Markets Bond Fund

GESTOR

Western Asset Management se centra principalmente en la gestión de carteras de renta fija, y adopta básicamente un enfoque de gestión monetaria que se centra en áreas como la asignación sectorial, la selección de emisiones, la ponderación de duraciones y los vencimientos.

OBJETIVO DE INVERSIÓN

El objetivo del Fondo es maximizar el rendimiento total a través de apreciación de capital e ingresos invirtiendo al menos un 70% de su valor total del activo en títulos de deuda de emisores ubicados en países de mercados emergentes. El Fondo invierte en títulos de deuda de mercados emergentes de los principales sectores de renta fija en los que, a juicio del subgestor de inversiones, el rendimiento y el potencial de apreciación de capital son suficientemente atractivos dados los riesgos de titularidad de la obligación. En condiciones normales se invertirá como mínimo un 55% en títulos denominados en dólares estadounidenses y al menos un 60% en títulos estatales o relacionados.

FECHA DE LANZAMIENTO DEL FONDO

24.02.2004

FECHA DE INICIO DE RENTABILIDAD

24.02.2004

ÍNDICE DE REFERENCIA

Índice JPMorgan Emerging Markets Bond Plus. (Índice JPMorgan Emerging Markets Bond antes del 01.04.2007)

GRUPO DE HOMÓLOGOS

MORNINGSTAR GIFS

Fondos Internacionales y Offshore, RF Global Emergente

PATRIMONIO DEL FONDO

182,72 millones de USD

VALOR LIQUIDATIVO A FIN DE MES

112,44 USD

NÚMERO DE POSICIONES

121

PORCENTAJE EN LOS DIEZ PRINCIPALES VALORES

32,22%

CÓDIGOS ISIN/SEDOL

IE0034203483 / 3420348

RENDIMIENTO DE DISTRIBUCIONES

(NETO DE COMISIONES)

Distr. Clase A (D) USD 5,18%

ESTADÍSTICAS DE RIESGO

(PONDERACIÓN MEDIA)

Vida 12,11 años

Duración Efectiva 7,43 años

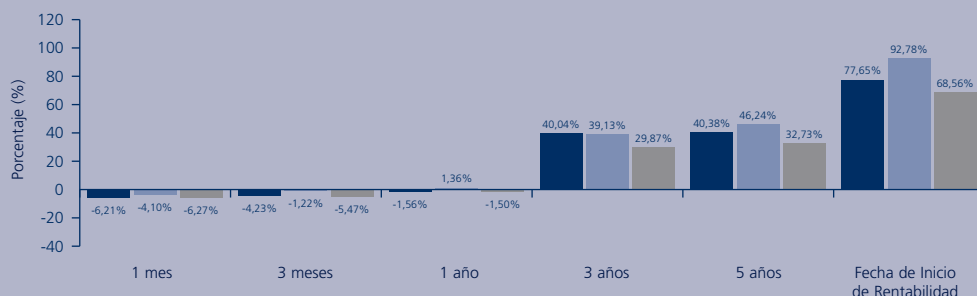
Calidad del Crédito de S&P BBB-

DISTRIBUCIÓN DE LA CALIDAD DEL CRÉDITO DE S&P

AA	0,02%
A	12,88%
BBB	43,41%
BB	23,41%
B	18,51%
Efectivo y equivalente a efectivo	1,76%

RENTABILIDAD DEL FONDO

■ Legg Mason Western Asset Emerging Markets Bond Fund - Distr. Clase A (D) USD
 ■ Índice JPMorgan Emerging Markets Bond Plus. (JPMorgan EMBI antes del 01.04.2007) (USD)
 ■ Grupo de homólogos Morningstar GIFS - Fondos Internacionales y Offshore, RF Global Emergente (USD)



RENTABILIDAD HISTÓRICA

Rentabilidad del año natural	Año 2011	2010	2009	2008	2007
Distr. Clase A (D) USD	0,38%	11,70%	42,38%	-20,44%	6,71%
Índice de referencia (USD)	3,75%	11,83%	25,95%	-9,70%	6,45%
Grupo de homólogos Morningstar GIFS (USD)	-0,92%	12,14%	33,48%	-17,63%	5,08%

Rentabilidad de 12 meses consecutivos hasta el final del presente mes	30.09.2010	30.09.2009	30.09.2008	30.09.2007	30.09.2006
Distr. Clase A (D) USD	-1,56%	15,83%	22,81%	-7,59%	8,49%
Índice de referencia (USD)	1,36%	16,02%	18,31%	-2,63%	7,94%
Grupo de homólogos Morningstar GIFS (USD)	-1,50%	15,39%	14,19%	-5,03%	8,13%

DIEZ PRINCIPALES POSICIONES

Posición	Cupón %	Vto.	%	Posición	Cupón %	Vto.	%
Russian Foreign Bond	7,500	2030	6,13	Rep. of Turkey	6,750	2040	2,80
Mex Bonos Des. F.R. Bd	8,000	2020	3,96	Rep. of Turkey	5,625	2021	2,78
Rep. of Venezuela	5,750	2016	3,54	Rep. of Venezuela	7,750	2019	2,44
Nota Do Tes. Nacional	10,000	2017	3,35	Poland Govt Bond	5,500	2015	2,11
Rep. of Peru	8,750	2033	3,06	Rep. of Panama	6,700	2036	2,04

LISTADO DE PAÍSES DE EMISIÓN

Brasil	14,16%	Turquía	9,77%
México	14,04%	Venezuela	8,27%
Rusia	13,40%	Otros inc. efectivo	40,36%

EXPOSICIÓN EN DIVISA

Dólar estadounidense	83,31%	Rupia indonesia	3,03%
Real brasileño	5,08%	Ringgit malasio	2,23%
Peso mexicano	4,48%	Otros	1,88%

DISTRIBUCIÓN POR SECTORES

DME – Soberanos extranjeros	43,81%	DME – Cuasisoberanos extranjeros	4,36%
DME – Corporativos en moneda extranjera	29,90%	Corporativo – Grado de inversión	2,06%
DME – Soberanos locales	18,09%	Otros inc. efectivo	1,77%

Fuente de las cifras de rentabilidad: Legg Mason. El rendimiento se calcula sobre la base de "valor liquidativo a valor liquidativo". Los cálculos de rendimiento incluyen los dividendos reinvertidos, sin deducir el impuesto de retención, y la deducción de la proporción de gastos totales durante el periodo calculado. No se han deducido las comisiones de ventas, los impuestos ni otros costes aplicados localmente pagaderos por el inversor. Fuente del rendimiento medio del sector: Copyright - © 2011, Morningstar Inc. Todos los derechos reservados. Para obtener más información, visite www.morningstar.es

EL RENDIMIENTO PASADO NO ES INDICATIVO DE LA RENTABILIDAD FUTURA Y PUEDE NO REPETIRSE.

Legg Mason Western Asset Emerging Markets Bond Fund

INFORMACIÓN SOBRE RIESGO

El presente documento no constituye una invitación a invertir. El valor de las inversiones y los beneficios generados por las mismas pueden subir o bajar y es posible que los inversores no recuperen los importes invertidos en un principio. El valor de las inversiones y los ingresos derivados de las mismas pueden verse afectados por cambios en los tipos de interés, en los tipos cambiarios, en las condiciones generales del mercado y por otros acontecimientos de tipo político, social o económico y otros factores variables. Cambios en los tipos de cambio pueden tener un efecto adverso en el valor, precio o la rentabilidad del producto. A diferencia de una cuenta en un banco o en una sociedad de crédito a la vivienda, aquí su dinero está sometido a riesgo. Este Fondo puede invertir en bonos que no sean de "grado de inversión", que conllevan un mayor riesgo de incumplimiento que los bonos de "grado de inversión". Este Fondo puede invertir en mercados emergentes, que pueden ser menos líquidos y regirse por acuerdos de custodia menos fiables que los mercados maduros, por lo que puede implicar un nivel más elevado de riesgo. Consulte la documentación incluida en el Folleto informativo simplificado y el Folleto informativo, donde se recogen todos los factores de riesgo asociados a este Fondo.

DEFINICIONES

Rendimiento de Distribuciones: El Rendimiento de Distribuciones refleja el importe que se espera distribuir durante los próximos 12 meses como un porcentaje del Valor Liquidativo de la Clase en la fecha del informe. Se basa en un panorama de la cartera en ese día. No incluye ninguna comisión de suscripción y los inversores pueden estar sujetos a impuestos sobre las distribuciones.

Vida: El número medio de años durante los cuales cada componente de capital principal no pagado sobre un bono, un préstamo o una hipoteca permanece pendiente. El cálculo de la vida ponderada media arroja una cifra global que muestra cuántos años se tarda en pagar la mitad del principal pendiente de una cartera de bonos.

Duración Efectiva: La duración media es igual al vencimiento ponderado medio de todos los flujos de tesorería y da una indicación de la sensibilidad de los precios de los bonos de una cartera ante una variación en los tipos de interés. Cuanto más alta es la duración, más sensible será la cartera a las variaciones de los tipos de interés. La duración efectiva es un cálculo para los bonos con opciones incluidas (no todas las carteras comprarán bonos con opciones incluidas). Tiene en cuenta la variación esperada en los flujos de tesorería derivada de la opción, como la variación en los tipos de interés. Si una cartera no mantiene bonos con opciones incluidas, la duración efectiva será igual a la duración media.

Calidad del Crédito de S&P: Standard & Poor's evalúa la posibilidad de que los emisores de bonos no cumplan con los pagos de los cupones y el principal de los bonos. La calidad media del crédito de una cartera mide el promedio ponderado de todas las calificaciones crediticias de S&P, o calificaciones comparables, con respecto a los bonos poseídos. Si un valor no cuenta con una calificación de la calidad crediticia por parte de S&P, el Subgestor de Inversión puede determinar una calificación comparable, que se utilizará para establecer el desglose de la calidad crediticia y su promedio. Cuanto menor sea la calificación crediticia general, mayor será el riesgo de la cartera. La calificación crediticia se expresa como una calificación normal en letras (de mayor a menor calidad): AAA, AA, A, BBB, BB, ...D.

Grupo de homólogos Morningstar GIFS: El sector de fondos de inversión mundiales (GIFS) se compone de las categorías que tratan de proporcionar el equilibrio óptimo de grupos de homólogos comparables para su publicación en medios de comunicación y portales web.

Es un subfondo (Fondo) de Legg Mason Global Funds plc, un fondo de tipo paraguas en el que el pasivo de cada subfondo está segregado del de los demás, organizado como una sociedad de inversión abierta y con capital variable constituida con responsabilidad limitada conforme a las leyes de Irlanda y con número de registro 278601. Se encuentra habilitada y autorizada en Irlanda por el Banco Central de Irlanda, como organismo de inversión colectiva en valores mobiliarios y es un programa conforme al Artículo 264 según reconoce la Autoridad de Servicios Financieros (FSA, por sus siglas en inglés).

El Fondo se ofrece exclusivamente a inversores de fuera de EE. UU. bajo los términos y condiciones del Folleto informativo actual del Fondo (le rogamos que consulte la documentación incluida en el Folleto informativo simplificado y el Folleto informativo, donde se describen en profundidad el objetivo detallado y los factores de riesgos asociados con este Fondo). Antes de invertir, le recomendamos que lea atentamente el Folleto informativo. Pueden obtenerse copias de folletos informativos, folletos informativos simplificados, informes semestrales y anuales, en caso de que estén publicados, en: BNY Mellon Investment Servicing (International) Limited, Riverside Two, Sir John Rogerson's Quay, Grand Canal Dock, Dublín 2, Irlanda.

El presente documento no constituye una oferta de inversión. Consulte con su asesor financiero antes de tomar decisiones sobre sus inversiones. El análisis de este documento se basa en datos históricos que provienen de Legg Mason y Morningstar Inc., recopilados por Legg Mason Investments (Europe) Ltd para su propio uso; estos datos se divulgan únicamente con fines informativos.

Inversores Españoles: Legg Mason Global Funds plc es una institución de inversión colectiva registrada en Dublín e inscrita en el Registro Administrativo de Instituciones de Inversión Colectiva Extranjeras de la Comisión Nacional de Mercados de Valores (CNMV) con el número 337. El Folleto informativo simplificado, el Folleto informativo, los informes anuales y semestrales y la memoria sobre las modalidades de comercialización del Fondo en España pueden obtenerse de manera gratuita en el registro de la CNMV y en la oficina del agente de pagos: Bancoval S.A., Fernando El Santo 20, 28010 Madrid, España.

www.leggmason.es

Esta información está publicada y aprobada por Legg Mason Investments (Europe) Limited, autorizado y regulado por la Financial Services Authority.

Sede social 201 Bishopsgate, Londres, EC2M 3AB. Registrado en Inglaterra y Gales, N° de Sociedad: 1732037.

Servicios al cliente +44 (0) 20 7070 7444.

LEGG MASON
GLOBAL ASSET MANAGEMENT