

Legg Mason Western Asset US High Yield Fund

Standard & Poor's Fund Management Rating **A**

GESTOR

Western Asset Management se centra principalmente en la gestión de carteras de renta fija, y adopta básicamente un enfoque de gestión monetaria que se centra en áreas como la asignación sectorial, la selección de emisiones, la ponderación de duraciones y los vencimientos.

OBJETIVO DE INVERSIÓN

El objetivo del Fondo es ofrecer un alto nivel de ingresos corrientes invirtiendo al menos el 70% de su valor total del activo en títulos de deuda de alto rendimiento (los rendimientos más elevados están disponibles habitualmente a través de títulos que no tienen grado de inversión) de emisores de EE. UU. y que estén denominados en dólares estadounidenses.

Al menos el 95% del valor total del activo del Fondo estará denominado en dólares estadounidenses.

FECHA DE LANZAMIENTO DEL FONDO
27.02.2004

FECHA DE INICIO DE RENTABILIDAD
27.02.2004

ÍNDICE DE REFERENCIA

Índice Barclays Capital U.S. Corporate High Yield - 2% Issuer Capped (Índice LB U.S. H-Y antes del 01.12.2005)

GRUPO DE HOMÓLOGOS MORNINGSTAR GIFS

Fondos Internacionales y Offshore, RF Bonos Alto Rendimiento USD

PATRIMONIO DEL FONDO
446,69 millones de USD

VALOR LIQUIDATIVO A FIN DE MES
77,31 USD

NÚMERO DE POSICIONES
336

PORCENTAJE EN LOS DIEZ PRINCIPALES VALORES
12,08%

CÓDIGOS ISIN/SEDOL
IE0034203152 / 3420315

RENDIMIENTO DE DISTRIBUCIONES

(NETO DE COMISIONES)
Distr. Clase A (D) USD 7,11%

ESTADÍSTICAS DE RIESGO

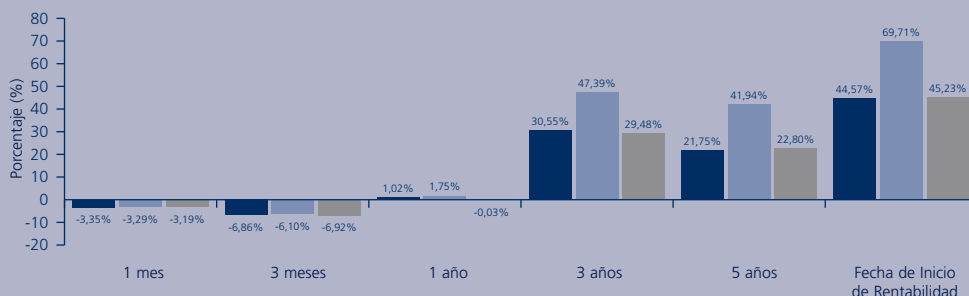
(PONDERACIÓN MEDIA)
Vida 6,48 años
Duración Efectiva 4,41 años
Calidad del Crédito de S&P B+

DISTRIBUCIÓN DE LA CALIDAD DEL CRÉDITO DE S&P

A	0,11%
BBB	3,49%
BB	36,63%
B	41,10%
CCC	12,66%
CC	2,18%
C	0,11%
D	0,50%
Sin calificación	0,02%
Efectivo y equivalente a efectivo	3,20%

RENTABILIDAD DEL FONDO

■ Legg Mason Western Asset US High Yield Fund - Distr. Clase A (D) USD
■ Índice BarCap U.S. Corporate High Yield - 2% Iss-Cap (Índice LB U.S. H-Y antes del 01.12.2005) (USD)
■ Grupo de homólogos Morningstar GIFS - Fondos Internacionales y Offshore, RF Bonos Alto Rendimiento USD (USD)



RENTABILIDAD HISTÓRICA

Rentabilidad del año natural	Año 2011	2010	2009	2008	2007
Distr. Clase A (D) USD	-2,62%	14,25%	51,43%	-31,66%	1,32%
Índice de referencia (USD)	-1,42%	14,94%	58,76%	-25,88%	2,26%
Grupo de homólogos Morningstar GIFS (USD)	-3,34%	14,09%	47,80%	-27,82%	1,32%

Rentabilidad de 12 meses consecutivos hasta el final del presente mes	30.09.2010	30.09.2009	30.09.2008	30.09.2007	30.09.2006
Distr. Clase A (D) USD	1,02%	16,73%	10,71%	-13,73%	8,10%
Índice de referencia (USD)	1,75%	18,24%	22,51%	-10,51%	7,62%
Grupo de homólogos Morningstar GIFS (USD)	-0,03%	16,23%	11,59%	-11,11%	6,31%

DIEZ PRINCIPALES POSICIONES

Posición	Cupón %	Vto.	%	Posición	Cupón %	Vto.	%
Energy Future	10,000	2020	1,47	Realogy Corp	11,000	2018	1,18
Sprint Capital Corp	8,750	2032	1,44	Kansas City Southern	8,000	2018	1,16
Syncreon Global (Ireland)	9,500	2018	1,28	Wyle Services Corp	10,500	2018	1,10
Intl. Lease Finance Corp	8,750	2017	1,24	Quicksilver Resources Inc	11,750	2016	1,02
CCO Holdings Corp	8,125	2020	1,24	GMAC Capital Trust I	8,125	2040	0,93

LISTADO DE PAÍSES DE EMISIÓN

Estados Unidos	84,74%	Luxemburgo	0,89%
México	1,85%	Italia	0,85%
Canadá	1,53%	Reino Unido	0,80%
Australia	1,28%	Francia	0,75%
Países Bajos	1,25%	Otros inc. efectivo	6,05%

DISTRIBUCIÓN POR SECTORES

Alto rendimiento - Comunicaciones	14,53%	Alto rendimiento - Bienes de capital	7,05%
Alto rendimiento - Consumo cíclico	14,00%	Alto rendimiento - Productos eléctricos	7,02%
Alto rendimiento - Energía	9,89%	Alto rendimiento - Gas natural	2,95%
Alto rendimiento - Transporte	9,17%	Alto rendimiento - Tecnología	2,74%
Alto rendimiento - Industria básica	7,98%	Mercados emergentes - Alto rendimiento	2,39%
Alto rendimiento - Consumo no cíclico	7,52%	Alto rendimiento - Compañías financieras	1,79%
Corporativo - Grado de inversión	7,18%	Otros inc. efectivo	5,79%

Fuente de las cifras de rentabilidad: Legg Mason. El rendimiento se calcula sobre la base de "valor liquidativo a valor liquidativo". Los cálculos de rendimiento incluyen los dividendos reinvertidos, sin deducir el impuesto de retención, y la deducción de la proporción de gastos totales durante el periodo calculado. No se han deducido las comisiones de ventas, los impuestos ni otros costes aplicados localmente pagaderos por el inversor. Fuente del rendimiento medio del sector: Copyright - © 2011, Morningstar Inc. Todos los derechos reservados. Para obtener más información, visite www.morningstar.es

EL RENDIMIENTO PASADO NO ES INDICATIVO DE LA RENTABILIDAD FUTURA Y PUEDE NO REPETIRSE.

Legg Mason Western Asset US High Yield Fund

INFORMACIÓN SOBRE RIESGO

El presente documento no constituye una invitación a invertir. El valor de las inversiones y los beneficios generados por las mismas pueden subir o bajar y es posible que los inversores no recuperen los importes invertidos en un principio. El valor de las inversiones y los ingresos derivados de las mismas pueden verse afectados por cambios en los tipos de interés, en los tipos cambiarios, en las condiciones generales del mercado y por otros acontecimientos de tipo político, social o económico y otros factores variables. Cambios en los tipos de cambio pueden tener un efecto adverso en el valor, precio o la rentabilidad del producto. A diferencia de una cuenta en un banco o en una sociedad de crédito a la vivienda, aquí su dinero está sometido a riesgo. Este Fondo puede invertir en bonos que no sean de "grado de inversión", que conllevan un mayor riesgo de incumplimiento que los bonos de "grado de inversión". Consulte la documentación incluida en el Folleto informativo simplificado y el Folleto informativo, donde se recogen todos los factores de riesgo asociados a este Fondo.

DEFINICIONES

Standard & Poor's Fund Management Rating: Los fondos calificados dentro de las categorías AAA a A demuestran para Standard & Poor's una capacidad de proporcionar rendimientos ajustados a la volatilidad por encima de la media a largo plazo (en relación con fondos del mismo sector) junto con una sólida capacidad de seguir un proceso de inversión sistemático. Las diferencias en las categorías de calificación se basan en factores cuantitativos además de la evaluación que Standard & Poor's hace del proceso de inversión y gestión. La calificación se realiza según una evaluación de factores cualitativos (gestión, proceso de inversión y organización) y cuantitativos (rendimiento histórico, construcción de la cartera y volatilidad) que contribuyen a la rentabilidad a largo plazo. La calificación no se ocupa del riesgo de mercado, del riesgo de crédito o de contraparte de un fondo, ni de la aptitud de un fondo como contraparte o deudor. Si desea obtener más información, visite www.funds.standardandpoors.com

Rendimiento de Distribuciones: El Rendimiento de Distribuciones refleja el importe que se espera distribuir durante los próximos 12 meses como un porcentaje del Valor Liquidativo de la Clase en la fecha del informe. Se basa en un panorama de la cartera en ese día. No incluye ninguna comisión de suscripción y los inversores pueden estar sujetos a impuestos sobre las distribuciones.

Vida: El número medio de años durante los cuales cada componente de capital principal no pagado sobre un bono, un préstamo o una hipoteca permanece pendiente. El cálculo de la vida ponderada media arroja una cifra global que muestra cuántos años se tarda en pagar la mitad del principal pendiente de una cartera de bonos.

Duración Efectiva: La duración media es igual al vencimiento ponderado medio de todos los flujos de tesorería y da una indicación de la sensibilidad de los precios de los bonos de una cartera ante una variación en los tipos de interés. Cuanto más alta es la duración, más sensible será la cartera a las variaciones de los tipos de interés. La duración efectiva es un cálculo para los bonos con opciones incluidas (no todas las carteras comprarán bonos con opciones incluidas). Tiene en cuenta la variación esperada en los flujos de tesorería derivada de la opción, como la variación en los tipos de interés. Si una cartera no mantiene bonos con opciones incluidas, la duración efectiva será igual a la duración media.

Calidad del Crédito de S&P: Standard & Poor's evalúa la posibilidad de que los emisores de bonos no cumplan con los pagos de los cupones y el principal de los bonos. La calidad media del crédito de una cartera mide el promedio ponderado de todas las calificaciones crediticias de S&P, o calificaciones comparables, con respecto a los bonos poseídos. Si un valor no cuenta con una calificación de la calidad crediticia por parte de S&P, el Subgestor de Inversión puede determinar una calificación comparable, que se utilizará para establecer el desglose de la calidad crediticia y su promedio. Cuanto menor sea la calificación crediticia general, mayor será el riesgo de la cartera. La calificación crediticia se expresa como una calificación normal en letras (de mayor a menor calidad): AAA, AA, A, BBB, BB, ...D.

Grupo de homólogos Morningstar GIFS: El sector de fondos de inversión mundiales (GIFS) se compone de las categorías que tratan de proporcionar el equilibrio óptimo de grupos de homólogos comparables para su publicación en medios de comunicación y portales web.

Es un subfondo (Fondo) de Legg Mason Global Funds plc, un fondo de tipo paraguas en el que el pasivo de cada subfondo está segregado del de los demás, organizado como una sociedad de inversión abierta y con capital variable constituida con responsabilidad limitada conforme a las leyes de Irlanda y con número de registro 278601. Se encuentra habilitada y autorizada en Irlanda por el Banco Central de Irlanda, como organismo de inversión colectiva en valores mobiliarios y es un programa conforme al Artículo 264 según reconoce la Autoridad de Servicios Financieros (FSA, por sus siglas en inglés).

El Fondo se ofrece exclusivamente a inversores de fuera de EE. UU. bajo los términos y condiciones del Folleto informativo actual del Fondo (le rogamos que consulte la documentación incluida en el Folleto informativo simplificado y el Folleto informativo, donde se describen en profundidad el objetivo detallado y los factores de riesgos asociados con este Fondo). Antes de invertir, le recomendamos que lea atentamente el Folleto informativo. Pueden obtenerse copias de folletos informativos, folletos informativos simplificados, informes semestrales y anuales, en caso de que estén publicados, en: BNY Mellon Investment Servicing (International) Limited, Riverside Two, Sir John Rogerson's Quay, Grand Canal Dock, Dublín 2, Irlanda.

El presente documento no constituye una oferta de inversión. Consulte con su asesor financiero antes de tomar decisiones sobre sus inversiones. El análisis de este documento se basa en datos históricos que provienen de Legg Mason y Morningstar Inc., recopilados por Legg Mason Investments (Europe) Ltd para su propio uso; estos datos se divulgan únicamente con fines informativos.

Inversores Españoles: Legg Mason Global Funds plc es una institución de inversión colectiva registrada en Dublín e inscrita en el Registro Administrativo de Instituciones de Inversión Colectiva Extranjeras de la Comisión Nacional de Mercados de Valores (CNMV) con el número 337. El Folleto informativo simplificado, el Folleto informativo, los informes anuales y semestrales y la memoria sobre las modalidades de comercialización del Fondo en España pueden obtenerse de manera gratuita en el registro de la CNMV y en la oficina del agente de pagos: Bancoval S.A., Fernando El Santo 20, 28010 Madrid, España.

www.leggmason.es